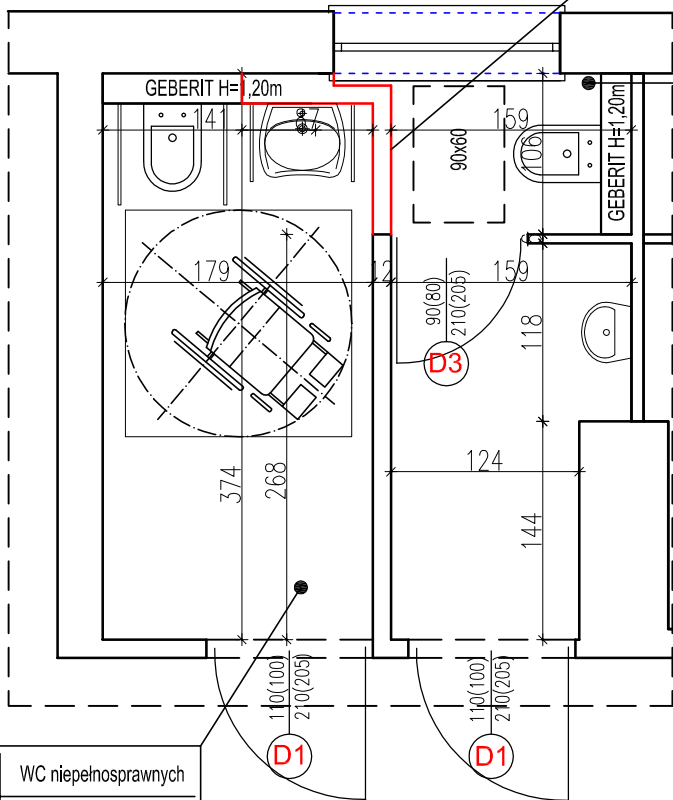


ROZBIÓRKA IST. ŚCIANY
I DEMONTAŻ SKRZYDŁA
DRZWIOWEGO

DEMONTAŻ ELEMENTÓW
BIAŁEGO MONTAŻU

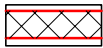
TOALETA PRZED REMONTEM



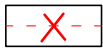
ŚCIANA DO WYMUROWANIA

0/2	WC męski
5,46m ²	gres

LEGENDA:



OTWÓR DO ZAMUROWANIA



ELEMENTY DO DEMONTAŻU / ROZBIÓRKI:

- STOLARKA DRZWIOWA
- WYPOSAŻENIE
- ŚCIANY DZIAŁOWE

TOALETA PO REMONCIE

0/1	WC niepełnosprawnych
6,43m ²	gres

NR RYS. A/1	TEMAT:	DOSTOSOWANIE BUDYNKU WYŻSZEJ SZKOŁY MEDYCZNEJ DO POTRZEB OSÓB ZE SZCZEGÓLNYMI POTRZEBAMI: MONTAŻ PODNOŚNIKA, REMONT ŁAZIENEK ORAZ REMONT NAWIERZCHNI ZEWNĘTRZNYCH WRAZ Z WYDZIELENIEM 2 MIEJSC POSTOJOWYCH DLA SAMOCHODÓW OSÓB NIEPEŁNOSPRAWNYCH	
DATA: 20.05 2025r.	ADRES:	UL.KRAKOWSKA 9, 15-875 BIAŁYSTOK	
	INWESTOR:	WYŻSZA SZKOŁA MEDYCZNA W BIAŁYMSTOKU	
SKALA: 1:50	NAZWA RYSUNKU:	RZUT ŁAZIENEK-PARTER	
PROJEKTOWAŁ:	mgr inż. arch. Piotr Kuczynski	NR UPRAWNIEN:	BI 27/01
			NR STR.